

les **Plus**

**Cavaliers plus
-10%**

sur les prestations équitation (stages, reprises, pensions) si vous êtes logés à Vitalparc (hôtel, appartement ou villa) (hors période du 19 juillet au 29 août).

**Equitation
en toute sécurité**



- Le Centre Équestre & Poney Club de Vitalparc est agréé par la Fédération Française d'Équitation.
- Si vous n'êtes pas licencié à la FFE, possibilité de prendre sur place à l'accueil du Centre Équestre, la carte vacances FFE (assurance équestre valable 1 mois au tarif de 12€).
- Le port de la bombe est obligatoire (nous la prêtons).
- Il est recommandé de porter une tenue vestimentaire adaptée : pantalon long (jean, jogging...), chaussures plates et fermées (tennis, bottes...).
- Afin de mieux progresser, les stages sont limités à 10 cavaliers par stage (5 cavaliers pour les baby poneys).

Idée cadeau

Offrez du bonheur à ceux que vous aimez ! En toute occasion, anniversaire, fête, Noël, seul ou à plusieurs, faites vivre à vos proches des moments de plaisir intense ; c'est une très belle idée cadeau, l'originalité en plus. Et il y en a pour tous les budgets ! Appelez vite le 05 56 03 92 00, nos conseillers sauront trouver avec vous le bon cadeau idéal !

**Conseils et réservation
05 56 03 92 00
www.vitalparc.com**

**ZOOM
SUR**

Tarifs

Balades

Balade Océan (2h) (pour confirmés : aux 3 allures)	58€
Balade Lac (2h30) (pour débutants et confirmés)	50€
Balade Forêt (1h) (tous niveaux ; au pas)	27€

Baptêmes poney

15 min	7 €
30 min	12 €

Voltige & Pony Games

Voltige (1h)	24 €
Pony games (1h)	24 €



Reprises

CHEVAL	
Reprise cheval (1h)	28€
Pass'5 reprises cheval	128€
PONEY	
Reprise (1h)	24€
Pass'5 reprises	112€
SHETLAND	
Reprise (1h)	23€
Pass'5 reprises	105€
BABY PONEY	
Reprise (1h)	23€
Pass'5 reprises	105€

Stages

En vacances scolaires

	5 jours (du lundi au vendredi)	Vacances scolaires
Stage Cheval	2h/jour soit 10h	250€
Stage Poney	2h/jour soit 10h	215€
Stage Shetland	1h30/jour soit 7h30	155€
Stage Baby Poney	1h30/jour soit 7h30	155€

Les dates de stages :

Vacances de Février :

du 25/02 au 07/03

Vacances de Pâques :

du 07/04 au 02/05

Vacances d'Été :

du 30/06 au 29/08

Vacances de la Toussaint :

du 27/10 au 31/10

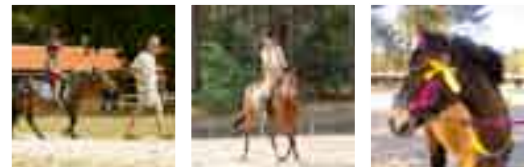
Pensions

	CHEVAL	
	Vacances scolaires	Hors Vac. scolaires
Pension Journée	35€	28€
Pension Semaine	195€	156€
	PONEY & SHETLAND	
	Vacances scolaires	Hors Vac. scolaires
Pension Journée	27€	22€
Pension Semaine	160€	128€

Pension ½ journée ou au mois : nous consulter. Pension journée : 24 h



L A C A N A U O C É A N



www.vitalparc.com

Accès

EN VOITURE

De Bordeaux, sur la rocade sortie n°8 : 60 km.



Informations & Réservations

Appelez vite le

05 56 03 92 00 (ligne directe Centre Équestre)

Le Centre Équestre & Poney Club est ouvert 7j/7

de 9h à 12h et de 14h à 18h

info@vitalparc.com

(n'hésitez pas à nous communiquer votre numéro de téléphone si vous souhaitez que nos conseillers vous rappellent)

Hôtel* - Résidences - Spa - Centre Équestre & Poney Club - Restaurant**

Route du Baganais - 33 680 LACANAU Océan - Tél : 05 56 03 91 00 - Fax 05 56 03 91 10

Siège social : 42, rue Gambetta - 83 700 Saint-Raphaël - SARL au capital de 162 600€ - Inscription au RCS de Fréjus B 449 824 408
Conception - réalisation : © comevents 2007 - Brive.
Crédit photos : Claude Laire - Nomade - FFE - Jean-Marc Loubat - www.alpha-images.com - Vandystaard / Ne pas jeter sur la voie publique

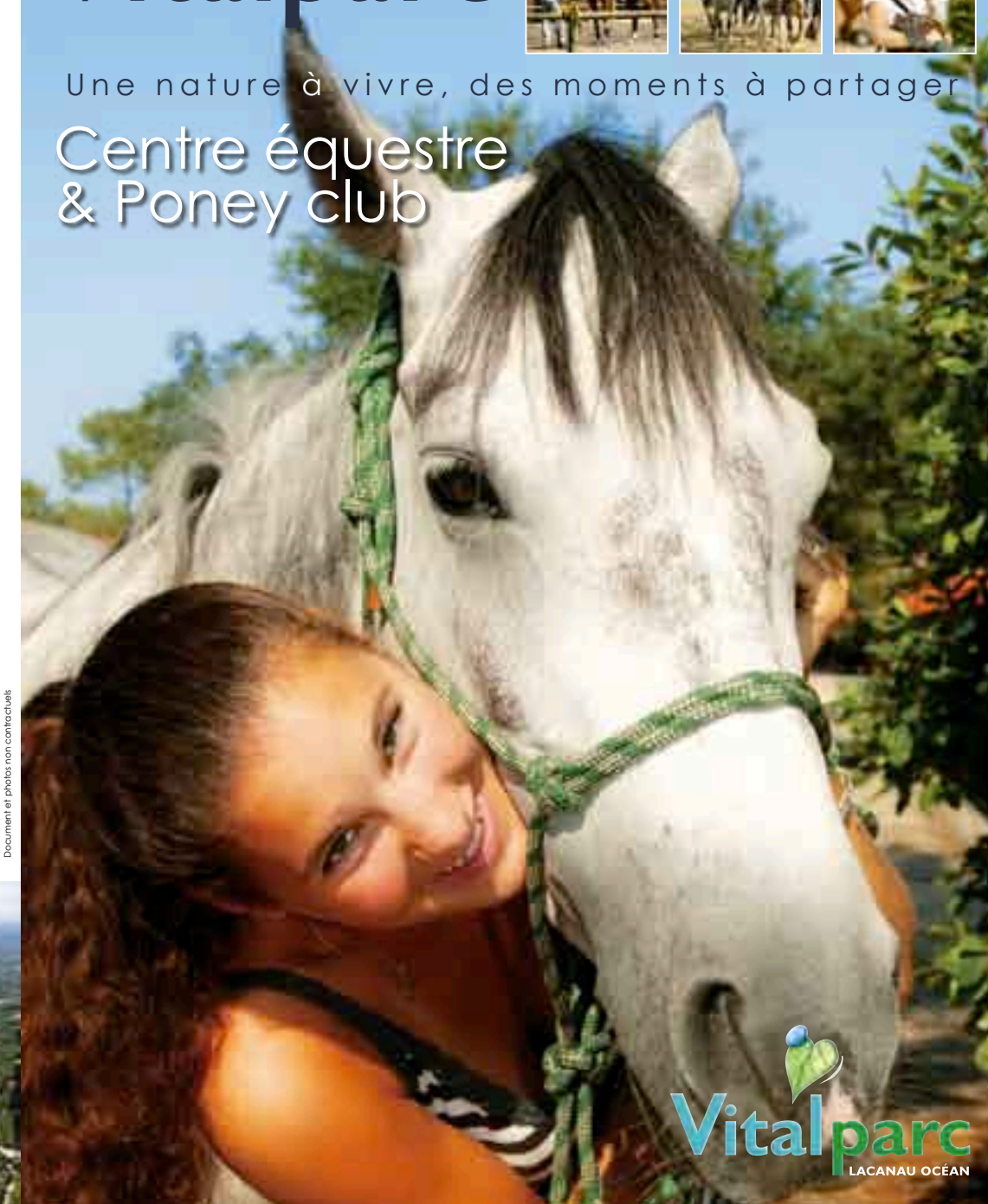
2008
Vitalparc

L A C A N A U O C É A N



Une nature à vivre, des moments à partager

**Centre équestre
& Poney club**



Document et photos non contractuels

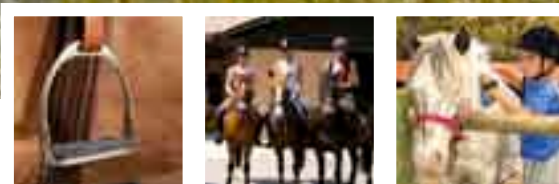
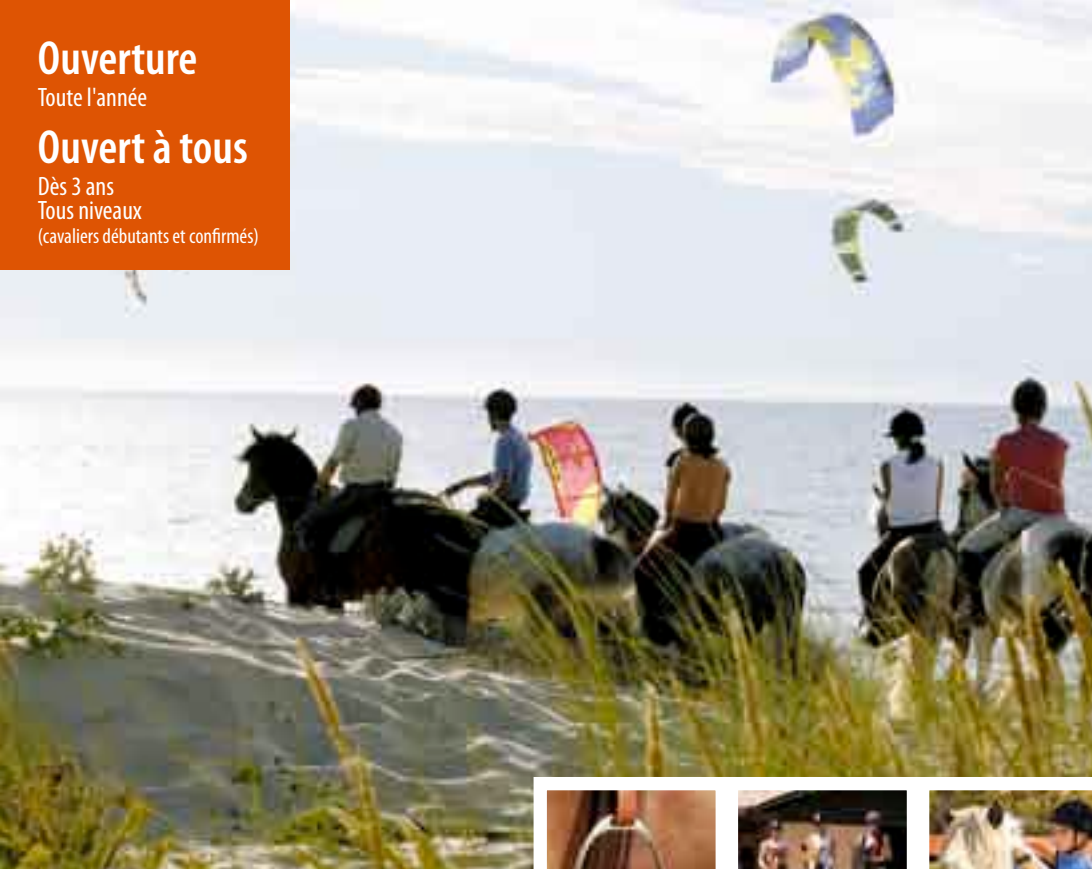


Ouverture

Toute l'année

Ouvert à tous

Dès 3 ans
Tous niveaux
(cavaliers débutants et confirmés)



les Plus

Un équipement exceptionnel :

Au cœur de la forêt de pins, à deux pas du lac et de l'Océan, profitez en toute saison de nos installations de grande qualité !

- une carrière Toubin Clément (120m x 60m)
- une carrière Pony
- 67 boxes en dur, spacieux
- un espace infra-rouge pour sécher et relaxer les chevaux
- une allée cavalière autour du domaine
- des sentiers de balades au départ de Vitalparc
- un club house avec boutique
- des paddocks

“ En selle pour de vrais moments de plaisirs ! ”

Le Centre Equestre & Pony Club de Vitalparc vous accueille tout au long de l'année dans l'un des plus beaux complexes de France. Les poneys et chevaux sont bien éduqués et adaptés à tous les niveaux. Pour une heure, une matinée, une semaine, tout est réuni pour vivre d'intenses moments de bonheur.



Balades

Forêt, dunes, lac, Océan, partez à la découverte de cette nature sublime, calme et sauvage ! Une expérience inoubliable que nous vous invitons à vivre, quel que soit votre niveau.

- **Balade Océan (2h)** confirmés : aux 3 allures
- **Balade lac (2h30)** débutants : au pas et/ou au trot confirmés : aux 3 allures
- **Balade forêt (1h) :** tous niveaux : au pas et au trot

Les balades sont organisées tous les jours sur réservation et sont encadrées par nos moniteurs. Age minimum : 10 ans. Les départs pour les balades à l'Océan se font en fonction des marées et des arrêtés préfectoraux.

Baptêmes poney

Tu veux découvrir le poney et tu as entre 3 et 6 ans, alors viens te promener à poney autour du domaine de Vitalparc. Une manière idéale pour découvrir les plaisirs de l'équitation dès le plus jeune âge et en toute confiance.

- **Baptêmes poney**
- 15 min
- 30 min.

Sans réservation, selon disponibilités.

Voltige & Pony Games

Faites découvrir l'équitation à vos enfants par le jeu. La Voltige et les Pony Games leur permettront de développer leur aisance, leur équilibre et leur confiance en soi. (dès 3 ans)

- **Cours collectifs d'1 heure**



Reprises (cours collectifs)

Des cours encadrés et adaptés à tous les niveaux pour assurer l'apprentissage ou le perfectionnement d'une équitation de qualité. Au programme : initiations, équitation de loisir, équitation sportive...

- **Reprise Baby Pony**
- **Reprise Shetland**
- **Reprise Pony**
- **Reprise Cheval**

*Reprises d'1 heure ou Pass'5 reprises
Pour tous les âges et tous les niveaux !*

Stages

Que vous soyez débutant ou cavalier confirmé, choisissez les stages de 5 jours (du lundi au vendredi) pour progresser rapidement.

- **Stages Baby Pony : 1h30/j.**
- **Stages Shetland : 1h30/j.**
- **Stages Pony : 2h/j.**
- **Stages Cheval : 2h/j.**

A la fin du stage, un pot est organisé et chaque participant reçoit sa photo souvenir. Groupes limités à 10 cavaliers. Groupes limités à 5 cavaliers pour les shetlands et les baby poneys.



Pensions cheval et poney

Vivez votre passion avec votre cheval ou votre poney ! Notre Centre Equestre est prévu pour cela. Nous vous proposons des pensions avec hébergement et nourriture à la journée, à la semaine ou au mois.



NOUVEAUX

Week-end Equitation à partir de 130€/pers.

- 2 j / 1 n en chambre double
- petit-déjeuner buffet
- équitation sur 2 jours

Valable du 23/02 au 16/11/08 (hors vacances scolaires)

*Ce forfait comprend : la nuit en chambre double hôtel ***, le petit-déjeuner buffet, accès à l'espace détente du Spa aux heures d'ouverture (piscine couverte et chauffée, hammam, Jacuzzi, salle d'aromathérapie, tisanderie). Le forfait équitation : 1 heure d'approche et de mise en confiance autour du cheval, 1 heure de reprise, 1 heure de balade en forêt, assurance équitation.*

Option bien-être

39€ au lieu de 43€

1 modelage relaxant de la voûte plantaire à la nuque au beurre de karité chaud et huile essentielle d'orange. Conditions et détails de l'offre : nous consulter.

Vitalparc :

Votre week-end ou votre séjour idéal à la carte !

Composez vous-même votre week-end ou votre séjour selon vos envies... Hôtel***, appartements, villas, restaurant, activités pour tous : Spa, piscine, vélo, mini-golf compact, aire de jeux enfants...

Retrouvez vite nos tarifs sur notre brochure et sur notre site internet www.vitalparc.com

Egalement

au Centre Equestre & Pony Club

- Possibilité d'adhésion au club à l'année
- Leçons particulières,
- Sorties en concours,
- Passages d'exams fédéraux...

(selon disponibilités et sur réservation préalable)

**Conseils et réservation
05 56 03 92 00
www.vitalparc.com**